

แผนยุทธศาสตร์ ๕ ปี
โรงพยาบาลนภลัย ปีงบประมาณ ๒๕๖๒-๒๕๖๖

วิสัยทัศน์ (Vision) :

เป็นโรงพยาบาลของชุมชน ที่มีคุณภาพ เป็นที่ไว้วางใจ

พันธกิจ (Mission) :

๑. ให้บริการรักษาพยาบาล ส่งเสริมสุขภาพ ป้องกันควบคุมโรค ฟื้นฟูสภาพ และ
คุ้มครองผู้บริโภคด้านสาธารณสุขที่ได้มาตรฐาน
๒. มีระบบบริหารจัดการองค์กรตามหลักธรรมาภิบาล
๓. เป็นโรงพยาบาลคุณภาพ โดยเน้นการมีส่วนร่วมจากชุมชน

ยุทธศาสตร์ (Strategic) :

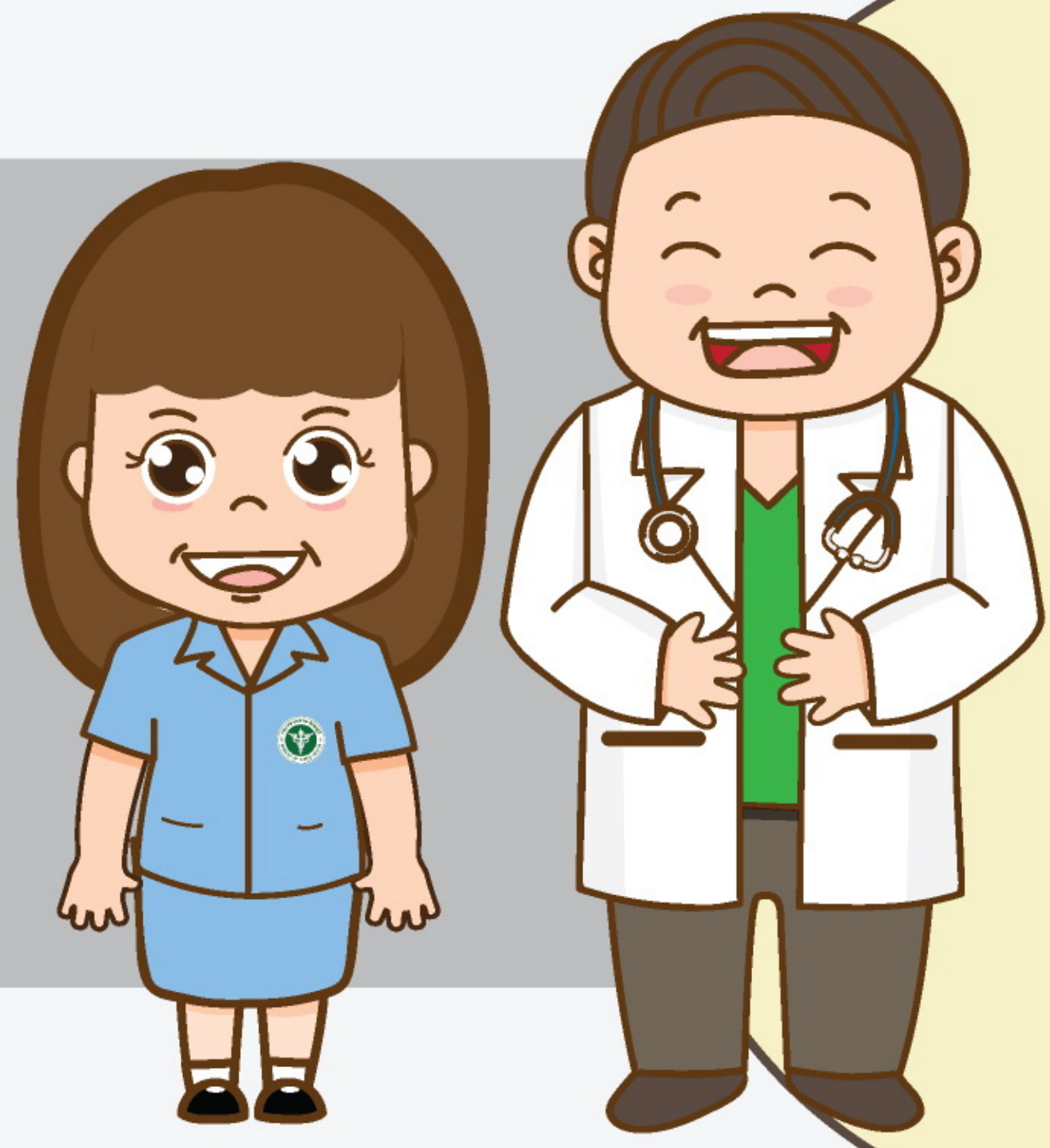
๑. สร้างสุขภาวะประชาชน โดยเน้นการมีส่วนร่วมจากสหวิชาชีพและเครือข่าย
๒. พัฒนาระบบบริการให้ได้มาตรฐานและมีคุณภาพ
๓. บริหารจัดการทรัพยากรอย่างมีประสิทธิภาพ

ค่านิยมหลัก (Core Value)

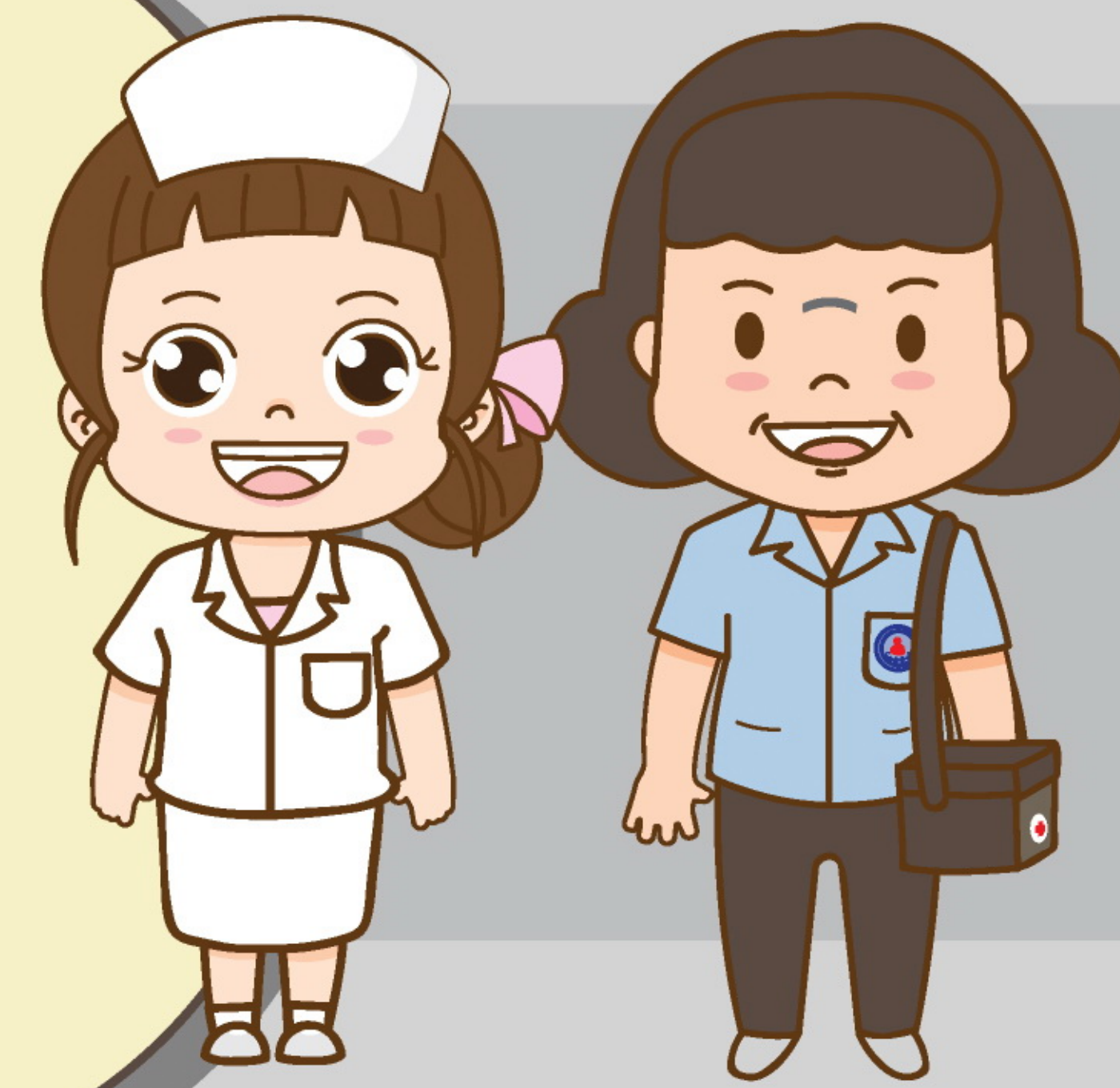
N – Network / Teamwork	รวมพลังเครือข่าย
P – Patient and Customer Focus	ให้ประชาชนเป็นศูนย์กลาง
L – Learning	สร้างสรรค์นวัตกรรม
H – High Performance Leadership	ที่มนำมองการไกล

เข็มมุ่ง

๑. สร้างวัฒนธรรมความปลอดภัยโดยใช้หลัก ๒P Safety
๒. บริหารจัดการทรัพยากรอย่างมีประสิทธิภาพ



๖๖ขอปฏิวัติ ตามคำขวัญ



Mastery เป็นนายตนเอง

MOPH

ดำรงตนตามปรัชญาเศรษฐกิจพอเพียง

ตรงต่อเวลา ไม่ใช้เวลาราชการเพื่อประโยชน์ส่วนตัว

ยึดประโยชน์ส่วนรวม ปฏิเสธผลประโยชน์ทับซ้อน

ร่วมเป็นหูเป็นตา และไม่คั่นต่อการทุจริตทุกรูปแบบ

เป็นแบบอย่างที่ดีด้านสุขภาพ

Originality เร่งสร้างสิ่งใหม่

MOPH

ใส่ใจเรียนรู้

พัฒนาตนเองให้ทันโลก ทันการเปลี่ยนแปลง

พัฒนางานให้มีประสิทธิภาพ



People Centered ใส่ใจประชาชน

MOPH

บริการอย่างเท่าเทียม สะดวกสบาย มีน้ำใจเอื้อเฟื้อ และเป็นทีไว้วางใจ

ใช้ทรัพยากรของรัฐอย่างประหยัด รู้คุณค่า

เป็นตัวอย่างที่ดีในการประหยัดพลังงานและรักษาสิ่งแวดล้อม



Humility ถ่อมตน อ่อนน้อม

MOPH

เปิดใจรับฟังความเห็นต่างอย่างเคารพและให้เกียรติ

สร้างสัมพันธภาพอันดีพี่น้องชาวสาธารณสุข

